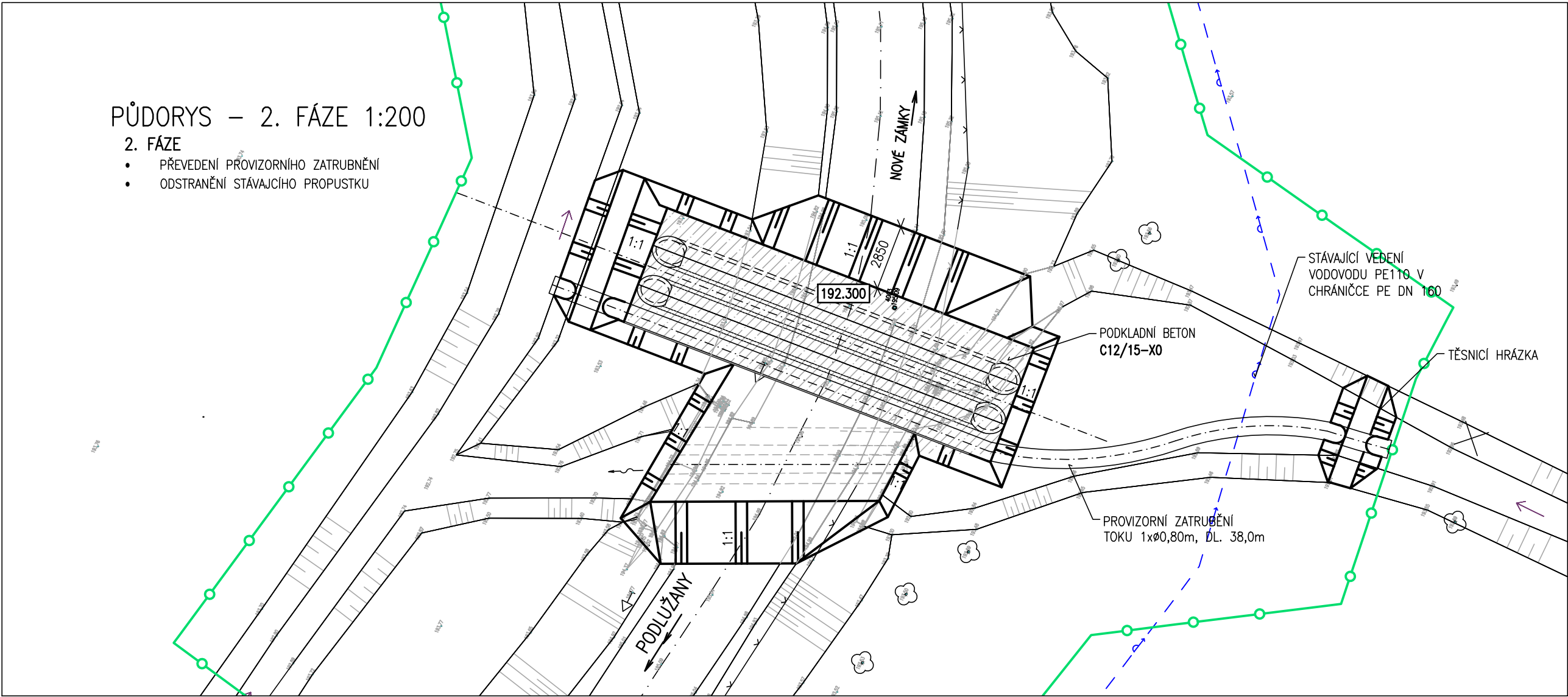
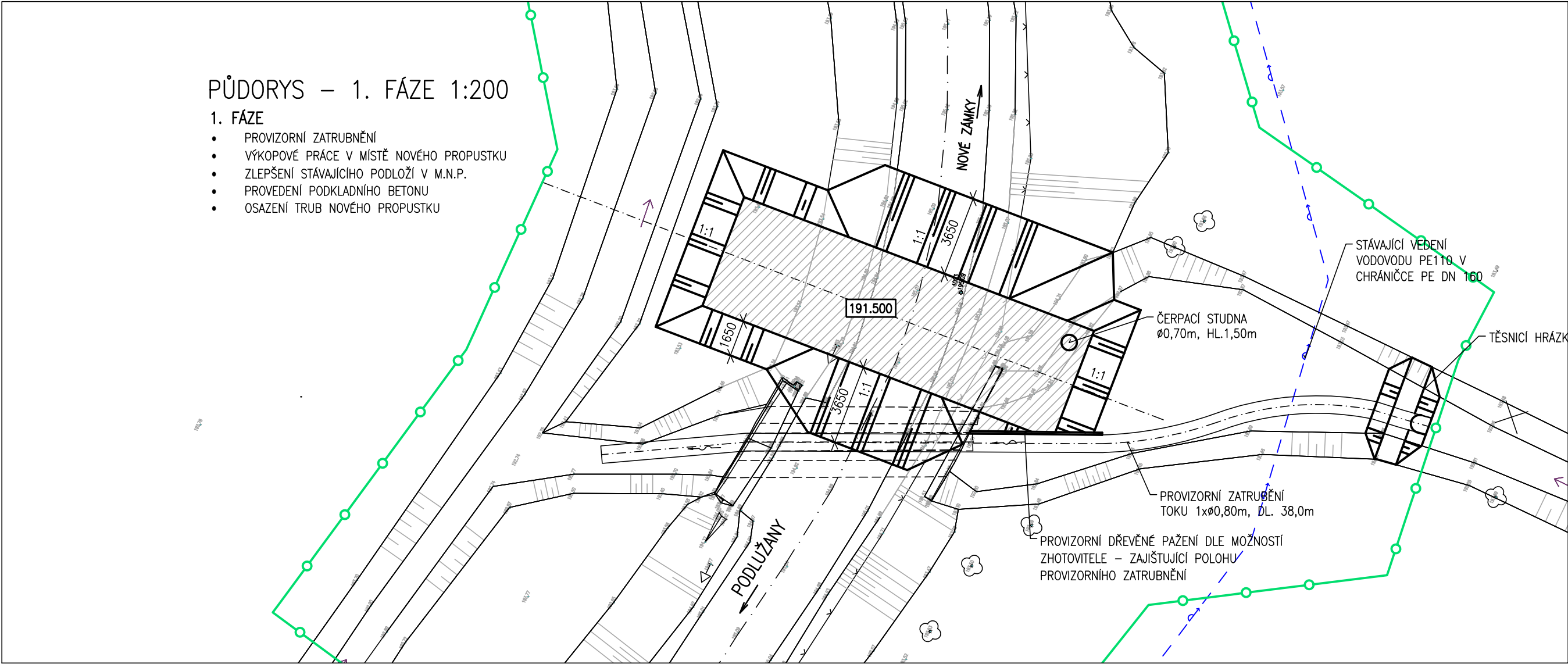


VÝKOPOVÉ PRÁCE A SCHÉMA VÝSTAVBY


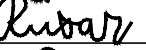





SO 201 - OPRAVA PROPUSTKU

D.1

PDPS

Souřadnicový systém: S - JTSK
Výškový systém: Bpv

Hlavní inženýr projektu:	Ing. Jaromír RUŠAR	   		
Zodpovědný projektant:	Ing. Květoslav RUŠAR			
Vypracoval:	Ing. Hana BIJOKOVÁ			
Kontroloval:	Ing. Radoslav HOLÝ			
Kraj: Středočeský			Datum:	02/2022
Zadavatel: Krajská správa a údržba silnic Středočeského kraje p.o.			Formát:	3xA4
Název akce: III/27524 NOVÉ ZÁMKY OPRAVA PROPUSTKU A KOMUNIKACE SO 201 - OPRAVA PROPUSTKU			Měřítko:	1:200
			Účel:	PDPS
			Čís.zakáz.:	142 - 2020
			Archivní čís.:	47 - 2020
Název přílohy:			Čís.soupravy:	Čís. přílohy:
VÝKOPOVÉ PRÁCE A SCHÉMA VÝSTAVBY				08